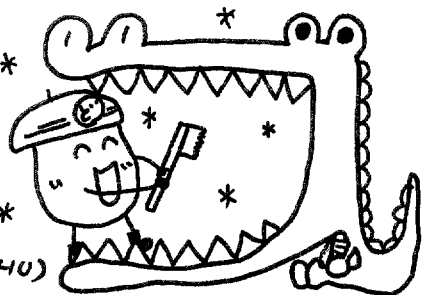


どんぐり だより

2022.5.31(TUE) 6.2(THU)

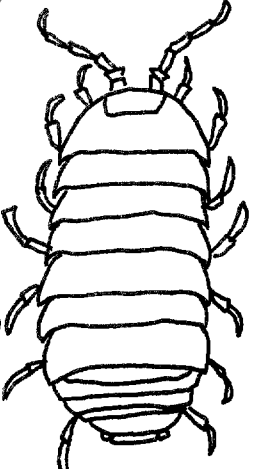


今回はみんなに
だんごまし
を紹介しよう。

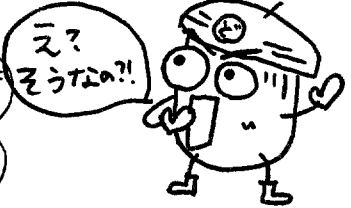


名前に「むし」ってつくが
実は「甲殻類」。
「昆虫」ではないんじや!

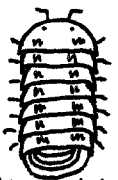
第2回どんぐりくらぶです。今回はわかさ
幼稚園にある山を紹介しま。園庭から
見えるネットやゆれる橋のある所が「わかさ山」
そこから「たけのこ山」→「鉄塔」→「大ちゃん山」と
歩いていくと山を一周できるのです。
今日は入門編。わかさ山のネットや橋で
遊びましょう。手をしっかり握って登っていか
ば危なくない!! 親子で挑戦してみてください。



体長: 12~14mm (生まれた時は
2~3mm!)
寿命: 3~4年 (意外と長生き
なむし!)



- ・脱皮をしながら成長していく(7回)
- ・シメジメしたところが好きで石の下とか
植木鉢の下にかくれているよ!
探してみてね。



背中に黄色い模様
あるのがメスです。



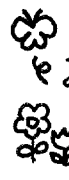
TAMA ZOO



次回のどんぐりくらぶは...

今度は
3日間だよ

5月20日(金) 多摩動物園へ遠足に
行ってきました! 年少さんは親子一緒に
「サル・サイ・マレーバク」など見学。
5月9日に産まれたばかりのマレーバクの赤ちゃん
「リンちゃん」も見られました。
お天気も良く楽しい日となりました!



6月21日(火)
23日(木)
24日(金)

～七夕製作 & 梅雨のお散歩～
◎七夕の飾りを作ります。持ち帰り袋をご用意ください。
◎お寺のお庭を皆でお散歩。あじさい・つゆ草など
梅雨の自然を探してみよう。
持ちもの シールカード・水筒
室内ばき・虫よけ・タオルなど



申込受付 6/7(火)
10:30~



.....*